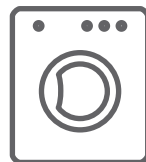


ПАЙДАЛАНУ
БОЙЫНША
НҰСҚАУЛЫҚ
КК

IO-WMS-3884
(10.2024/1)

WHG8140W



НҰСҚАУЛАРДЫ ОҚЫҒАННАН KEЙІН
ҚҰРЫЛҒЫНЫ ҚОСЫҢЫЗ

КІР ЖУҒЫШ МАШИНАЛАР

МАЗМҰНЫ

ТӘЖІРИБЕДЕГІ ЭКОЛОГИЯ	3
НЕГІЗГІ АҚПАРАТ	7
КИІМДЕГІ ЗАТТАҢБАЛАРДАҒЫ ҚАУІПСІЗДІК ЖӘНЕ БЕЛГІЛЕР	8
ӨНІМДІ ОРНАТУ	15
ӨНІМДІҢ СПЕЦИФИКАЦИЯЛАРЫ	18
ПАЙДАЛАНУ КЕЗІНДЕ КЕЗДЕСЕТІН МӘСЕЛЕЛЕРДІ ШЕШУ	27
КІР ЖУУ БОЙЫНША ПРАКТИКАЛЫҚ ҰСЫНЫСТАР	31
КЕПІЛДІК, САТУДАН KEЙІНГІ ҚЫЗМЕТ КӨРСЕТУ	35

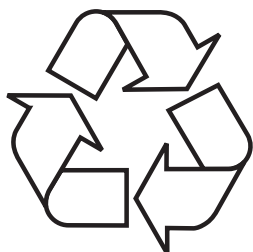
ТӘЖІРИБЕДЕГІ ЭКОЛОГИЯ

Көптеген жылдар бойы Hansa компаниясы проэкологиялық саясатты дәйекті жүргізіп келеді. Қоршаған ортаға қамқорлық жасау қазіргі заманғы технологияларды қолдану сияқты маңызды.

Технологиялардың дамуы біздің фабрикаларымыздың да қоршаған ортаға қауіптілігінің азаюына әкелді - өндіріс барысында барынша аз су, электр энергиясы пайдаланылады, ағынды сулар мен қалдықтар аз шығарылады.

Біз сонымен қатар, өндірісте қолданылатын материалдарға да үлкен мән береміз. Біз құрамында зиянды заттар жоқ және істен шыққан жабдықты қайта өңдеу мен кәдеге жаратуға мүмкіндік беретін материалдарды ғана таңдауға тырысамыз.

ҚАПТАМАДАН ШЫҒАРУ



Тасымалдау кезінде құрылғы зақымдануды болдырмау үшін қорғалған. Бумадан босатқаннан кейін буып-түю материалдарының қоршаған ортаға зиян келтірмейтіндей қолданылуын өтінеміз.

Қаптамаға қолданылатын барлық материалдар экологиялық таза, олар толығымен қайта өңдеуге жарамды және тиісті таңбамен белгіленген.

Назар аударыңыз! Орам материалдарын (пластикалық пакеттер, полистирол және т.б.) балалардан алыс ұстау керек.

ТОЗҒАН ЖАБДЫҚТЫ КӘДЕГЕ ЖАРАТУ



Бұл құрылғы 2012/19/EU Еуропалық директивасына және электр және электрондық жабдықтардың қалдықтары туралы Польша заңына сәйкес сызылған дөңгелекті қоқыс жәшігінің белгісімен белгіленген. Бұл таңба пайдалану мерзімі аяқталғаннан кейін бұл жабдықты тұрмыстық қалдықтармен бірге тастауға болмайтынын көрсетеді.

Пайдаланушы оны электрлік және электронды жабдықтарды қайта өңдеуші компанияға беруге міндетті.

Жергілікті жинау пункттері, дүкендер мен коммуналдық кәсіпорындар жабдықтың осы түрін кәдеге жарату жүйесін құрайды.

Пайдаланылған электрлік және электронды жабдықты дұрыс өңдеу олардың құрамындағы қауіпті заттардың болуымен және мұндай өнімдерді дұрыс сақтамау және өңдеумен байланысты қоршаған ортаға және адам денсаулығына зиянды салдарды болдырмауға көмектеседі.

Құрметті қолданушы

Hansa компаниясын таңдағаныңызға рахмет. Біз көптеген жылдар бойы сапалы тұрмыстық техникамен қамтамасыз етудеміз, соның арқасында, үй жұмыстары жағымды уақытқа айналады. Әрбір құрылғы зауыттан шықпас бұрын қауіпсіздік пен функционалдылыққа мұқият тексеріледі. Біз Hansa компаниясының өнімдерінде заманауи технология әрқашан ерекше дизайнмен үйлесімді болуына бар күшімізді саламыз.

Жабдықты іске қоспас бұрын, қызмет көрсету нұсқаулығын мұқият оқып шығу керек. Ондағы нұсқауларды орындау сәйкессіз пайдаланудан қорғап, жабдықтың ұзақ мерзімді және сенімді жұмысын қамтамасыз етеді. Жабдықтың қауіпсіз жұмыс істеу қағидаттарын білу сондай-ақ, жазатайым оқиғалардың алдын алады.

Нұсқаулық кез келген уақытта кеңес алуға болатын жерде сақталуы және сақталуы керек. Онда Hansa жабдығына қызмет көрсету және пайдалану оңай және жағымды болатын қажетті мәліметтер бар. Сонымен бірге, біздің компания ұсынатын басқа жабдықпен де танысу ұсынылады.

Жабдықты пайдалану жағымды болуына тілектеспіз.



НЕГІЗГІ АҚПАРАТ



Кір жуғыш машина тек тоқыма бұйымдарын және жуғыш зат ерітіндісінде машинада жууға бейімделген сыртқы киімді жууға арналған тек тұрмыстық мақсатта пайдалануға арналған.

Кір жуғыш машинаны электр желісіне қосуды бастағанда, тасымалдау кезінде құрылғының тасымалдау болттары мен қорғаныс элементтерін алып тастауды және машинаны көлденең жазықтықта теңестіруді ұмытпаңыз. Өндіруші құрылғының дизайнына оның жұмысына әсер етпейтін өзгерістер енгізу құқығын өзіне қалдырады.

НҰСҚАУЛЫҒЫ

- Кір жуғыш машинаны осы нұсқаулықты оқығаннан кейін ғана пайдалануға болады.
- Құрылғыны ашық ауада немесе температура 0 °C төмен түсуі мүмкін жерлерде пайдаланбаңыз.
- Балаларға және пайдалану жөніндегі нұсқаулықпен таныспаған тұлғаларға кір жуғыш машинаны қолдануға тыйым салынады.



0 °C төмен температура кір жуғыш машинаның зақымдануына әкелуі мүмкін! Машинаны 0 °C температурасында сақтау және тасымалдау жағдайында, қолданыс алдында машина үй-жайдың температурасында 8 сағат бойы бейімделуі қажет.

ӨНДІРУШІНІҢ МӘЛІМДЕМЕСІ

Осы арқылы өндіруші бұл құрылғы еуропалық директивалардың келесі негізгі талаптарына сәйкес келетінін мәлімдейді:

- Төмен кернеу директивасы **2014/35/EC**,
- Электромагниттік үйлесімділік директивасы **2014/30/EC**,
- қоршаған ортаны жобалау директивасы **2009/125/EC**,
- зиянды заттардың құрамын шектейтін директивалар (RoHS) **2011/65/EO**,

белгісімен белгіленген **CE** және нарықты бақылау органдарына ұсыну үшін сәйкестік туралы декларация берілген.

Кір жуғыш машинаны қолданар алдында қауіпсіздік нұсқауларын оқып шығыңыз. Болашақта анықтама алу үшін оларды жақын жерде сақтаңыз. Бұл нұсқаулық пен кір жуғыш машинаның өзінде әрқашан сақталуы тиіс маңызды қауіпсіздік ескертулері бар. Өндіруші осы қауіпсіздік нұсқауларын орындамау, кір жуғыш машинаны дұрыс пайдаланбау немесе басқару элементтерін дұрыс реттемеу үшін барлық жауапкершіліктен бас тартады.

Жабдықты пайдалануға келесі санаттағы адамдарға тыйым салынады: 8 жасқа дейінгі балалар, физикалық және зияткерлік қабілеттері шектеулі адамдар, жабдықтың осы түріне қызмет көрсету үшін жеткілікті дағдылары жоқ адамдар. Мұндай тұлғалар жабдыққа қауіпсіз қызмет көрсету мен онымен байланысты қауіптерді қадағалау мәселелері бойынша бақылауда болуы немесе оқудан өтуі тиіс. Балалардың жабдықпен ойнамауын, сондай-ақ, оны күтуге немесе сақтауға байланысты ешқандай әрекеттерді жасамауын қадағалау қажет. Егер үнемі ересектердің бақылауында болмаса, 3 жасқа дейінгі балалар үшін жабдыққа кез-келген қолжетімділікті тыйю керек.

Балалар жабдық ішінде қысылып қалуы мүмкін, нәтижесінде, олар өмірге қауіп төндіретін жағдайға тап болады.

Балаларға кір жуғыш машинамен ойнауға рұқсат бермеңіз. Бақылаусыз қалған балалар тазалау және консервілеу жұмыстарын жүргізуге болмайды.

Барлық кір өнімдерін (соның ішінде жуғыш заттар, ағартқыштар, мата жұмсартқыштар және т.б.) балалардың қолы жетпейтін жерде сақтаңыз.

Бұл кір жуғыш машина тұрмыстық және ұқсас мақсаттарға арналған, мысалы: дүкендерде, кеңселерде және басқа жұмыс орындарында қызметкерлерге арналған ас үй жабдықтары; шаруа қожалықтары; қонақ үйлерде, мотельдерде, пансионаттарда және басқа пәтерлерде клиенттерге арналған үй-жайлар.

Кір жуғыш машинаға бағдарлама кестесінде көрсетілген максималды жүктемеден артық кір салмаңыз.

Кір жуғыш машинаны ашық ауада пайдаланбаңыз.

Ешбір еріткіштерді (мысалы, скипидар, бензол), еріткіштері бар жуғыш заттарды, тазартқыш ұнтақтарды, шыны тазалағыштарды немесе жалпы тазартқыштарды немесе тұтанғыш сұйықтықтарды қолданбаңыз. Еріткіштермен немесе тұтанғыш сұйықтықтармен өңделген маталарды машинада жууға болмайды.

Шыны талшықтан жасалған бұйымдарды (мысалы, шыны талшықтары бар перделер мен терезе маталары) машинада жууға болмайды.

Кішкентай бөлшектер кір жуғыш машинада қалып, келесі жуу кезінде матаға жабысып, терінің тітіркенуін тудыруы мүмкін.

Матаны жұмсартқыштарды немесе ұқсас өнімдерді өнім жапсырмасында көрсетілгендей пайдалану керек.

Құрылғыға салмас бұрын, қалтадан оттықтар, сіріңкелер және т.б. заттардың барлығын шығарыңыз.

Есікті ашпас бұрын барабанда судың жоқтығына көз жеткізіңіз.

Кілемдерді машинада жууға болмайды.

Үй жануарларын құрылғыдан алыс ұстаңыз.

Ыстық суды жуғыш затпен сорғанда абай болыңыз.

Жуу бағдарламасы орындалып тұрғанда суды қолмен қоспаңыз. Есікті дұрыс жабыңыз. Жабу қиын болса, кірдің есікке кептеліп қалғанын тексеріңіз.

Жуу кезінде су өте жоғары температураға жетуі мүмкін.

Кір жуғыш машина барабаны айналып жатса, қолыңызды кір жуғыш машинаға салмаңыз.

Басқару элементтерін пайдаланбаңыз.

Есікті ешқашан күшпен ашпаңыз.

Кір жуғыш машинаның кез келген бөлігіне, оның ішінде құрылғының есігі немесе тартпасы сияқты шығыңқы бөліктеріне көтерілуге, сүйенуге немесе ілулі тұруға рұқсат бермеңіз.

Кір жуғыш машинаны кемінде екі адам жылжытып, орнатуы керек - жарақат алу қаупі бар. Қаптаманы ашу және жинау кезінде қорғаныс қолғаптарын киіңіз - жарақат алу қаупі.

Кір жуғыш машинаны су төгетін құбыры бар бөлмеде орнату және пайдалану қажет.

Орнату, соның ішінде сумен жабдықтау (бар болса), электр қосылымдары және жөндеу жұмыстары білікті адаммен жүзеге асырылуы керек. Балаларды орнату орнынан алыс ұстаңыз.

Құрылғыны қаптамадан шығарғаннан кейін тасымалдау кезінде оның зақымдалмағанын тексеріңіз. Ақаулық туындаған жағдайда дилерге немесе жақын жердегі қызмет көрсету орталығына хабарласыңыз.

Орнатқаннан кейін орау қалдықтары (пластик, полистирол элементтері және т.б.) балалардың қолы жетпейтін жерде сақталуы керек - тұншығу қаупі. Кез келген орнату қадамдарын бастамас бұрын кір жуғыш машинаны қуат көзінен ажырату керек - электр тогының соғу қаупі.

Орнатқан кезде, кір жуғыш машинаның қуат сымын зақымдаудан сақ болыңыз - өрт немесе электр тогының соғу қаупі бар. Кір жуғыш машинаны орнату аяқталғаннан кейін ғана іске қосыңыз.

Кір жуғыш машинаны келесідей төтенше жағдайларға ұшырауы мүмкін жерлерге орнатпаңыз: нашар желдету, температура 5°C төмен немесе 35°C жоғары.

Кір жуғыш машинаны орнатқан кезде төрт аяқтың еденге мықтап тұрғанына көз жеткізіңіз. Қажет болса, оларды реттеңіз және құрылғының мінсіз орнын тексеру үшін деңгейді пайдаланыңыз.

Кір жуғыш машинаны орнатқаннан кейін оның бөлмедегі ортаға бейімделуіне мүмкіндік беру үшін оны іске қоспас бұрын бірнеше сағат күтіңіз.

Кір жуғыш машинаны жылжитқанда оны үстелдің үстіңгі тақтайынан немесе үстіңгі қақпақтан көтермей, тұтқаларынан немесе жуғыш зат тартпасынан көтермеңіз; тасымалдау кезінде есікті ешқашан арбаға қоймаңыз.

Кір жуғыш машина жөнелту кезінде ішкі зақымдануды болдырмау үшін тасымалдау болттарымен жабдықталған. Құрылғыны қолданар алдында тасымалдау болттарын алып тастау керек. Оларды алып тастағаннан кейін саңылауларды берілген 4 пластик тығынмен жабыңыз.

Су жіберу шлангілерін су шүмегіне жергілікті су компаниясының ережелеріне сәйкес қосыңыз.

Кір жуғыш машинаны су шүмегіне қосу үшін тек кір жуғыш машинамен бірге жеткізілетін су құбырының жаңа түтіктерін пайдаланыңыз. Ескі сумен жабдықтау түтіктерін қайта пайдалану мүмкін емес.

Берілетін судың қысымы 0,03-1 МПа шегінде болуы керек.

Кір жуғыш машинаны электр желісінен ажырату, егер аша қол жетімді болса, ашаны суырып алу арқылы немесе сымдарды қосу ережелеріне сәйкес розетканың алдында орнатылған барлық полюсті қосқышты пайдалану арқылы болуы керек. Кір жуғыш машина ұлттық электр қауіпсіздігі стандарттарына сәйкес жерге тұйықталуы керек.

Кір жуғыш машинаны орнатқаннан кейін розетка оңай қол жетімді болуы керек.

Суды жылыту кезінде кір жуғыш машина тұтынатын максималды ток 10А құрайды, сондықтан қуат беру жүйесінің (кернеу, ток және кабель) пайдаланылатын құрылғының жүктемесіне сәйкес келетініне көз жеткізіңіз.

Қауіпсіздік үшін сымды жерге тұйықталған розеткаға қосыңыз. Розетканың сенімді жерге дұрыс қосылғанына көз жеткізу үшін тексеріңіз.

Ұзартқыштарды, бөлгіштерді немесе адаптерлерді пайдаланбаңыз.

Орнатқаннан кейін пайдаланушы электрлік құрамдас бөліктерге қол жеткізе алмауы керек.

Электр сымы немесе ашасы зақымдалған болса, ол дұрыс жұмыс істемесе, зақымдалған болса немесе құлаған болса, кір жуғыш машинаны пайдаланбаңыз.

Қуат сымы зақымдалған болса, қауіпті болдырмау үшін оны ауыстыру керек. Қуат сымын құрылғы өндірушісі рұқсат берген қызмет көрсетуші немесе басқа білікті тұлға ауыстыруы керек - электр тогының соғу қаупі.

Қуат сымын сымнан емес, ашасынан ұстап ажыратыңыз. Кір жуғыш машинаны ашық ауада, тіпті қорғалған жерлерде де орнатуға болмайды, өйткені оның ылғалға, жаңбырға және ауа райының қолайсыздығына ұшырауы өте қауіпті болуы мүмкін.

Кез келген үнемдеу әрекеттерін орындамас бұрын, кір жуғыш машинаның өшірілгеніне және қуат көзінен ажыратылғанына көз жеткізіңіз және шүмекті жабыңыз; ешқашан бу тазалағыштарды қолданбаңыз - электр тогының соғу қаупі.

Барабаннан ыстық суды ағызу кезінде, мысалы, сорғыны сақтау немесе төтенше жағдайда есікті ашу кезінде абай болу керек.

Арнайы нұсқау болмаса, кір жуғыш машинаның ешбір бөлігін жөндемеңіз немесе ауыстырмаңыз. Бұл құрылғы үшін тек уәкілетті қызмет көрсету орталығын пайдаланыңыз. Өз қолыңызбен немесе кәсіби емес жөндеу өмірге немесе аяқ-қолыңызға қауіп төндіретін қауіпті оқиғаға немесе елеулі мүліктік зақымға әкелуі мүмкін.

Ақаулық немесе дұрыс жұмыс істемеу жағдайында кір жуғыш машинаны өшіріңіз, су шүмегін жабыңыз және кір жуғыш машинамен манипуляция жасамаңыз. Тұтынушыларға қызмет көрсету орталығына дереу хабарласыңыз және тек түпнұсқа қосалқы бөлшектерді пайдаланыңыз. Осы нұсқауларды орындамау құрылғыны пайдалану кезінде қауіп тудыруы мүмкін.

Кейбір ішкі бөліктер әдейі жерге қосылмаған және тек қызмет көрсету кезінде электр тогының соғу қаупін тудыруы мүмкін. Машинаға қуат берілген кезде келесі бөліктерге қол тигізбеңіз: басқару тақтасы, қозғалтқыш, қабылдау клапаны және сорғы.

Кез келген техникалық қызмет көрсетудің алдында кір жуғыш машинаны қуат көзінен ажыратыңыз. Қуат сымын сымнан емес, ашасынан ұстап ажыратыңыз.

Кір жуғыш машинаны жұмыстан шығарар алдында немесе лақтырып тастамас бұрын, балалар ойнамауы немесе ішіне тығылмауы үшін есікті алыңыз. Сондай-ақ қуат сымын/айырын кесіңіз.

Компания осы ережелерді сақтамаған жағдайда барлық жауапкершіліктен бас тартады.

Жуу қайнату				
	температурада. 90°	кәдімгі температурада. 60°	кәдімгі температурада. 40°	Кір жумаңыз!
				
	ұқыпты жуу			Қолмен жуу
Химиялық тазарту				
	кез келген еріткішпен	TRI басқа, кез келген еріткішпен	тек бензинмен ғана	Химиялық тазалауға ҰШЫРАТПАҢЫЗ!
Атанақты кептіргіште кептіру				
	кәдімгі	төмен	жоғары	Кептірмеңіз!
Үтіктеу				
	110 ° C	150 ° C	200 ° C	Үтіктемеңіз!



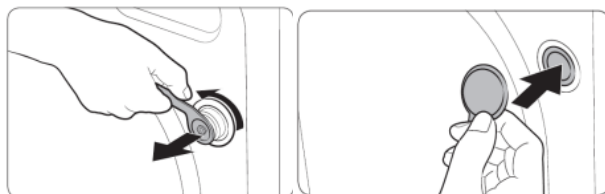
Жуу бағдарламасын таңдағанда, киім жапсырмаларындағы белгілерге назар аударыңыз.

ӨНІМДІ ОРНАТУ

1

Тасымалдау қорғанысын алып тастау

(қорғаныстарды, мысалы, көшкен кезде пайдалану үшін сақтау қажет).



- кілтпен 4 бұғаттау бұрандасын бұрап алу,
- ұяшықтардан резеңке-пластикті тасымалдау кронштейндерін төсемдерімен және бұрандамаларымен бірге алып шығу,
- саңылауларды керек-жарақтармен бірге қапшықтағы бітеуіштермен жабу.

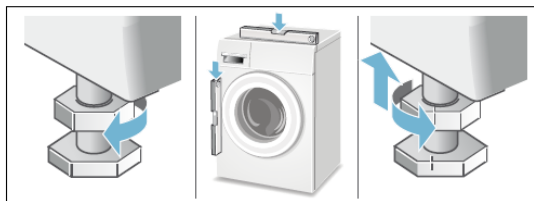


Есте сақтау қажет: Кір жуғыш машинаны қоспас бұрын, барлық қорғаныс құралдарын алып тастауды ұмытпаңыз!

2

Кір жуғыш машинаны орнату және күйін реттеу

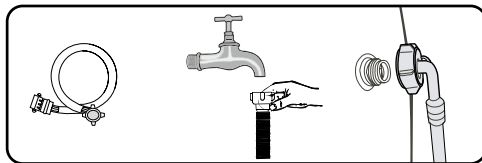
- кір жуғыш машинаны тегіс және берік еденге орнату,
- жалпақ кілтпен бекіткіш гайканы босатыңыз,
- аяқтарды бұрап/бұрау арқылы машинаны тегістеңіз,
- гайканы бекітіңіз.



Кір жуғыш машинаны орнатқаннан және түзеткеннен кейін оның орналасу тұрақтылығы міндетті түрде тексеріңіз. Ол үшін машинаның әр бұрышын басу және ол теңселмейтіндігіне көз жеткізіңіз.

Сумен жабдықтау желісіне қосылу

- Жабдықты жеткізу жиынтығына кіретін жаңа құбыршектер жиынтығын ғана қолдану. Пайдаланылған шлангтарды пайдаланбаңыз.



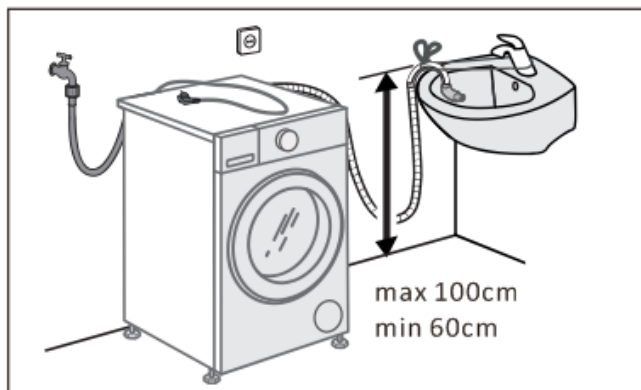
- Нығыздағышы бар құю құбыршегі кір жуғыш машинаның атанағында орналасқан. Су қысымы мин. 0,03 МПа (0,3 бар), макс. 1 МПа (10 бар).
- 1). қосқаннан кейін құбыршектің бұралып кетпегеніне көз жеткізу,
 - 2). қосқаннан кейін құбыршектің және қақпақшаның бітеулігін тексеру,
 - 3). Су құятын түтіктің күйін үнемі тексеріп отырыңыз.



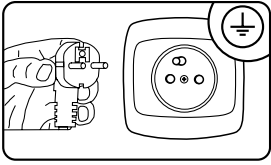
Кір жуғыш машинаны тек салқын суға қосу керек.

Суды төгу

- Құю құбыршегі кір жуғыш машинаның артында. Оны машина жұмыс істеп тұрған кезде қозғалмайтындай етіп бекіту. Шлангты су төгетін құбырға тым терең салмаңыз.



Электр желісіне жалғау



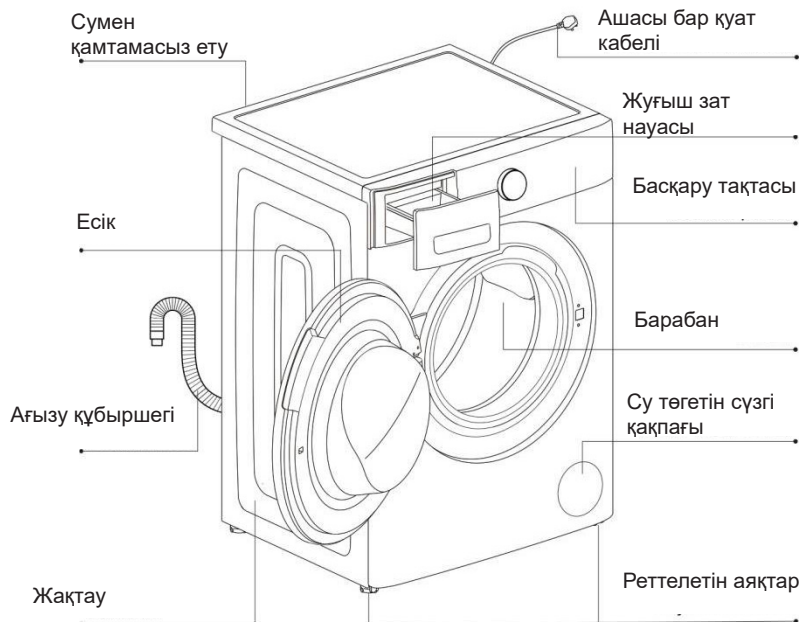
- Машина қосылатын электр розеткасы көрінетін және қолжетімді жерде болуы керек,
- Құрылғыны тек жерге тұйықтауышпен жабдықталған дұрыс орнатылған электр розеткасына қосу керек!
- жалғап қосу үшін ұзартқышты қолдануға тыйым салынады,
- Зақымдалған қуат кабелін ауыстыру үшін уәкілетті қызмет көрсету орталығына хабарласыңыз.
- кір жуғыш машина қосылатын электр қондырғысы 10 А сақтандырғышпен қорғалуы тиіс.

Жууға дайындық:

- Монеталар, кеңселік қыстырғыштар, инелер және т.с. сияқты ұсақ заттар кірді және кір жуғыш машинаның элементтерін зақымдауы мүмкін, сол себепті бірнеше өте маңызды ұсынымдарды орындау қажет:
 - 1). қалталарды тазалау
 - 2). барлық металл элементтерді алып тастау
 - 3). емшекқаптар немесе шұлықтар сияқты нәзік маталарды арнайы қорғаныс торларында жуу
 - 4). сыдырма ілгектерді жабу және түймелерді салу
 - 5). құрылғыдан бөгде денелерді алып тастаңыз (мысалы, сымдар, тұқымдар).

ӨНІМДІҢ СПЕЦИФИКАЦИЯЛАРЫ

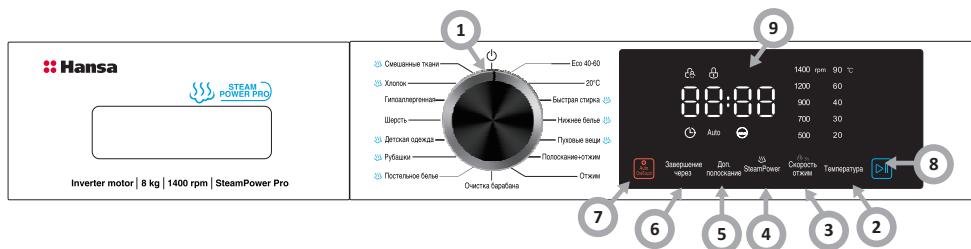
КІР ЖУҒЫШ МАШИНАНЫҢ СИПАТЫ



Жабдық:

Пайдалану бойынша нұсқаулық	Су беру құбыршегі	Кілт	Түтіктер
			

БАҚЫЛАУ ПАНЕЛІ МЕН ДИСПЛЕЙДІҢ СИПАТТАМАСЫ



1. Жуу бағдарламасын таңдау тұтқасы
2. **Температура** батырмасы
3. **«Сығу»** батырмасы
- Start Lock** балалардың басуынан қорғайтын бұғаттау
Дыбыстық сигналды өшіріңіз
4. **Steam Power** батырмасы
5. "Қосымша шаю" батырмасы
6. Түйме **арқылы орындалды**
7. **Auto One Touch** түйме
8. Бастау/Үзіліс түймесі
9. Дисплей

1

Бағдарламалаушы тұтқасы

- Бағдарламалаушы кірлену дәрежесіне, жүктелген заттардың түрі мен санына байланысты жуу бағдарламасын таңдауға мүмкіндік береді, бұл жоғары сапалы жууды және жабдықтың тиімдірек жұмысын қамтамасыз етеді. Бағдарламаны іске қосқаннан кейін тұтқаны басқа орынға жылжыту дыбыстық сигналмен беріледі, бірақ бұл бұрын орнатылған бағдарлама параметрлерінің өзгеруіне әкелмейді.

2

Температура батырмасы

- Түйме жеке бағдарламалар үшін кір жуу температурасын орнатуға мүмкіндік береді. Бұл батырманы басқан кезде бұл бағдарламаға арналып рұқсат етілген жуулар суының температурасы немесе суық суда жуу опциясы (ысытусыз) көрінеді. Таңдалған бағдарламаға байланысты дисплейде келесі теңшеулер параметрлері пайда болады: - - °C (салқын су) 20°C, 30°C, 40°C, 60°C, 90°C.

3

«Сығу» батырмасы

- Кір жуғыш машинадан суды ағызу кезінде сығу жылдамдығын теңшеу үшін арналған. Параметрлерді өзгерту үшін Айналдыру түймесін басыңыз. Таңдалған бағдарламаға байланысты дисплейде келесі мәндер көрсетіледі: 0 (сығуды өшіру), 500, 700, 900, 1200, 1400.

Start Lock функциясы:

1. Child Lock функциясын орнату балалардың дұрыс емес әрекеттерін және жуу процедурасына сыртқы кедергілерді болдырмауға мүмкіндік береді.

2. Жұмыс кезінде Spin түймесін шамамен 3 секунд басып тұрыңыз, Child Lock функциясын қосу немесе өшіру үшін.

3. Child Lock функциясы қосылғанда, индикатор шамы жанады, есікті ашу мүмкін емес, басқару панелі құлыптаулы және басқару панеліндегі түймелер жауап бермейді. бұру арқылы кір жуғыш машинаны өшіруге болады .

4. Балалардан қорғау функциясын орнатқаннан кейін. Кір жуғыш машинаны қайта қосқанда, ол кір жуғыш машина өшірілгенге дейін орнатылған бағдарламаны іске қосады.

- **Дыбыстық сигналды өшіріңіз:** Spin және Auto one touch түймелерін бір уақытта 3 секундтан кем емес уақыт басып тұрыңыз, жуу бағдарламасы кезінде шығатын дыбыс сигналын өшіру үшін.

- **Дыбыстық сигналды қосыңыз:**

Өшіру сияқты әрекетті орындаңыз. Дыбыстық сигнал параметрі бір дыбыстық сигналдан кейін іске қосылады.

4

Steam Power түймесі – бумен жуу жүйесі

- Бу тіндерге терең еніп, бактериялар мен микробтарды, сондай-ақ жағымсыз иістерді тиімді түрде жояды.

- Бумен жуу жүйесі:

- 1). күрделі дақтармен күресу кезінде жуудың тиімділігін арттырады,
- 2). киімді үтіктеуге дайындайды - маталар аз мыжылған,
- 3). зиянды бактериялар мен кенелерді жояды - бұл сезімтал тері мен аллергиясы бар адамдар үшін өте қолайлы нұсқа,
- 4). жағымсыз иістің себептерін жояды - оны бейтараптандырып қана қоймайды.

Кір жуу кезінде су буы пайда болады - оның молекулалары матаның талшықтарына енеді - оларды қатпарлап, түзетеді және тазартады. Бу матаны зарарсыздандырады, микроағзаларды жояды және тіпті ең қиын дақтарды жұмсартады, сонымен қатар киімді бүлдірмейді.

Буды пайдалану күрделі дақтардың кетуіне ықпал етеді, ал киім одан да нәзік болады. Буды пайдалану қауіпсіз және жууға болатын киімге қауіп төндірмейді.

5

"Қосымша шаю" батырмасы

- Функция дисплей экранында көрсетілетін таңдалған цикл үшін шаюлар санын өзгертуге мүмкіндік береді.

6

Түйме арқылы орындалды

- Finish in функциясын таңдаған кезде дисплейде бағдарламаның соңына дейін қалған уақыт 0Н, 1Н, 2Н...макс. 24 сағ. Бұл опциямен пайдаланушы кір жуудың аяқталғанын қалайтын уақытты таңдайды, ал кір жуғыш машинаның өзі белгіленген уақытта жұмыс істей бастайды.

Бағдарламаның аяқталу уақытын (аяқталу кідірісін) бір сағаттық қадаммен, бірақ 24 сағаттан аспайтындай етіп орнату үшін Finish in түймесін басыңыз. Қажетті жуу бағдарламасын таңдағаннан кейін, бірақ START/PAUSE түймесін баспас бұрын, қажетті уақыт көрсетілгенше, мысалы, 8 сағат Finish in түймесін басыңыз.

ЕСКЕРТУ: Бағдарламаның ұзақтығы көрсетілген аяқталу кідірісіне қосылады.

Міне 1 сағатқа мысал: Бағдарлама уақыты - 30 минут және кешіктіру уақыты - 8 сағат.

8 сағат көрсетіледі және жуу бағдарламасы басталғанша (1 сағат 30 минут) кері санақ (шамамен 6 сағат 30 минут), содан кейін 1:30 бағдарлама ұзақтығы көрсетіледі және басталады. Жалпы уақыт шамамен 8 сағат.

Функцияны қалай тоқтатуға болады:

Жуу бағдарламасын қалпына келтіру үшін жуу бағдарламасын таңдау тұтқасын бұраңыз.

ЕСКЕРТУ:

- Кейбір жуу бағдарламаларында кешіктірілген аяқтауды орнату мүмкін емес (бағдарламалар кестесін қараңыз).
- Жуу бағдарламасының аяқталу уақыты судың қысымына, дренажға, киім түріне, су температурасына және басқа жағдайларға байланысты нақты уақыттан өзгеше болуы мүмкін.

7

Auto One Touch түйме

- Auto One Touch арқылы жуу бағдарламасын орнату үшін басыңыз.

Auto One Touch арқылы жуу бағдарламасы кірдің салмағын саналы түрде анықтап, ақылды жуу бағдарламасын орындау үшін уақыт пен температураны реттей алады.

- Бұл бағдарламаны келесі үш әдіс арқылы енгізуге болады:

Кір жуғыш машина өшірілген кезде Auto One Touch түймесін кемінде 3 секунд басып тұрыңыз. Кір жуғыш машина бірден Auto One Touch жуу бағдарламасын бастайды және Auto One Touch шамы жанады.

- Кір жуғыш машина қосулы кезде Auto One Touch түймесін кемінде 3 секунд басып тұрыңыз. Кір жуғыш машина бірден Auto One Touch жуу бағдарламасын бастайды және шам жанады.

- Кір жуғыш машина қосулы кезде Auto One Touch түймесін аз уақыт басыңыз, Auto One Touch индикаторы жанады. Содан кейін START/PAUSE түймесін басыңыз, кір жуғыш машина бір рет тұрту арқылы автоматты түрде жуу бағдарламасын бастайды.

8

Бастау/Үзіліс түймесі

- [START/PAUSE] түймесі жуу бағдарламасын бастайды және ағымдағы бағдарламаны тоқтатады. Кір жуғыш машина циклі кезінде жуу бағдарламасының кезеңінің орындалу барысын көрсету үшін таңба жыпылықтайды. Кідірту режимінде таңбалар жыпылықтамайды, бірақ жанып тұрады.

9

Дисплей

- Дисплей құрылғыны пайдалану кезінде пайдалы және көптеген маңызды ақпаратты қамтиды. Таңдалған жуу бағдарламасы мен опциясының функцияларын көрсетеді.



1 --- Температура индикаторы

Бағдарламаны таңдаған кезде дисплейде сол бағдарлама үшін әдепкі температура көрсетіледі және сәйкес температура индикаторы жанады.

Температура мәнін Temp түймесін басу арқылы өзгертуге болады. Температура мәнін таңдағаннан кейін дисплейде сәйкес температура мәнінің индикаторы жанады. Барлық температура индикаторлары өшірулі болса, бұл кір жуғыш машинаның осы бағдарлама үшін ыстық суды қолданбай тек суық суды пайдаланатынын білдіреді.

2---SPIN индикаторы

Бағдарламаны таңдаған кезде дисплей сол бағдарлама үшін әдепкі айналдыру жылдамдығын көрсетеді және сәйкес айналдыру жылдамдығының индикаторы жанады.

Айналдыру жылдамдығын Spin түймесін басу арқылы өзгертуге болады. Айналдыру жылдамдығының мәнін таңдағаннан кейін дисплейде сәйкес айналдыру жылдамдығы мәнінің индикаторы жанады. Айналдыру жылдамдығының барлық индикаторлары өшірулі болса, бұл бағдарламада сорғы соңғы рет өшірілгеннен бері кір жуғыш машина айналдырмағанын білдіреді.

3--- DOOR LOCKING индикаторы

Жанып тұрған белгі есіктің құлыпталғанын білдіреді. Зақым келтірмеу үшін есікті ашпас бұрын таңбаның сөніп тұрғанына көз жеткізіңіз. Цикл кезінде есікті ашу үшін [START/PAUSE] түймесін басыңыз.

4--- Start Lock индикаторы

Таңба жанған кезде Child Lock функциясы іске қосылғанын және басқару панелінің құлыпталғанын білдіреді (басқару панелінің OFF күйінен басқа).

5---Finish in индикаторы

Жанып тұрған таңба Дайын функциясының белсенді екенін көрсетеді. Сандық дисплей таңдалған жуу бағдарламасының соңына дейін кері санақты көрсетеді.

6 --- ONE TOUCH индикаторы

Жанып тұрған белгі [Авто бір рет түрту] жуу бағдарламасының таңдалғанын көрсетеді.

7---NUMBER OF RINSES индикаторы

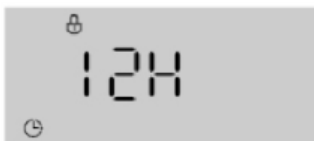
Таңба жанған кезде шаюдың қажетті санын таңдауға болады.

8 --- DIGITAL DISPLAY:

1). Жуу циклінің ұзақтығы



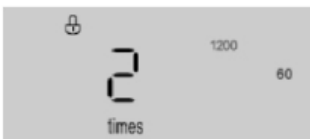
2). Аяқталу уақытын кейінге қалдыру



3). Уақыт STEAM POWER - бу беру бағдарламасы



4). Шаю циклдарының саны



5). Қате коды



1

Аллергияға қарсы

- Бұл бағдарлама балаларға және дене терісі нәзік адамдарға арналған. Оның арқасында жуылған киімнің матасынан барлық дерлік аллергиялық агенттер, сапрофиттер, бактериялар, микроорганизмдер немесе саңырауқұлақтар жойылады. Сондай-ақ күрделі дақтарды жояды. Нәзік жууға да жарайды, мысалы, балалар заттары - киімді бұзбайды. Аллергенге қарсы бағдарлама бойынша жуу 60°C температурада (температураны өзгерту мүмкіндігінсіз) жүреді, содан кейін 4 рет шаю, барлығы жылытылған сумен.

2

Есо 40-60 (EN 60456 стандартына сәйкес келетін жолдама бағдарламасы)

- Есо 40-60 бағдарламасы бірдей циклде 40°C немесе 60°C температурада жууға болатын қалыпты ластанған тоқыма маталарды бірге жууға арналған.

3

Express

- Бұл бағдарлама киімді жаңарту үшін қызмет етеді. Жуудың барлық үш кезеңін қамтиды:

1). негізгі жуу 2). Шаю 3). сығу.

4

Мамық

- Жеке мамық бұйымдарды (салмағы 2,0 кг аспайтын), жастықтарды немесе мамық күртелер сияқты қаз мамығымен толтырылған заттарды жуу бағдарламасы. Төменгі өнімді барабанға шеттерін ішке қаратып салуды және барабанның жалпы көлемінің 3/4 бөлігін пайдалануды ұсынамыз. Жақсы нәтиже алу үшін сұйық жуғыш затты пайдаланып, оны жуғыш зат тартпасына құюды ұсынамыз.

5

Жүн

- Бағдарлама жүннен жасалған маталарға арналған.

Жуу алдында киіміңізде «машинада жууға болады» деген жазу бар екеніне көз жеткізіңіз.

Жуу аяқталғаннан кейін барабанда тым ұзақ отырудан туындаған деформацияны болдырмау үшін кірді тез алып тастау, пішіндеу және кептіру керек.

Киімге зақым келтірмеу үшін судың температурасы 40 ° C-тан аспауы керек.

Жақсы нәтижеге қол жеткізу және киімнің зақымдануын азайту үшін жүнге арналған арнайы жуғыш затты пайдаланыңыз және 1,0 кг салмақтан аспаңыз.

ПАЙДАЛАНУ СИПАТТАМАСЫ

1

Бағдарламаны таңдау

- Бағдарламалағышты сағат тілімен де, қарсы да орнатыңыз.
- Бағдарламаны қажеттіліктеріңізге сәйкес реттеңіз - температураны, айналдыру жылдамдығын өзгертуге немесе қосымша функцияны қосуға болады (бағдарламалар кестесін қараңыз).
- Бастау/кідіріс батырмасын басыңыз.

2

Арқылы дайын

Finish in параметрін орнату үшін:

- Кір жуғыш машинаның есігін жабу.
- Бағдарламалаушы тұтқасын қажетті бағдарламаға орнатыңыз.
- Қажеттілігіне қарай қосымша атқарымдарды таңдаңыз немесе кір жуу параметрлерін өзгертіңіз (Бағдарламалар кестесін қараңыз).
- Finish in түймесін басыңыз.
- Дисплейде 0-ден 24 сағатқа дейін Finish in таңдаңыз.
- Бастау/кідіріс батырмасын басыңыз. Кір жуғыш машина күту режиміне ауысады.
- Кір жуу автоматты түрде аяқталады.



Finish in опциясын таңдағаннан кейін дисплейде жуу бағдарламасы аяқталғанға дейін қалған уақыт көрсетіледі.

3

Кір жуудың аяқталуы

- Жуу циклінің соңы дыбыстық сигналмен (қосылған болса) көрсетіледі. Экранда END хабары пайда болады, 30 секундтан кейін кір жуғыш машина автоматты түрде өшеді, дисплей экраны да өшеді, есік құлпы ашылады және кір жуғыш машина күту режиміне өтеді).
- Су беру клапанын жабыңыз.
- Кір жуғыш машинаны электр желісінен ажыратыңыз.
- Машинаның есігін ашып, машинадан киімді алыңыз.

4

Қажет болса, іске қосылған бағдарламаны тоқтатыңыз

- Жуу бағдарламасының таңдау тетігін кір жуғыш машина тоқтағанша OFF күйіне бұраңыз. Су деңгейі мен температурасы жеткілікті төмен болса, есікті ашуға болады. Барабанда су болса, есік жабық күйінде қалады. Есікті ашу үшін кір жуғыш машинаны қосыңыз, SPIN бағдарламасын таңдаңыз және айналдыру циклін өшіру үшін SPIN түймесін басу арқылы SPIN опциясын өшіріңіз (барлық айналдыру жылдамдығының индикаторлары дисплейде өшеді). Айналдыру бағдарламасын бастау үшін START/PAUSE түймесін басыңыз. Бағдарламаның соңында су сорылып, есік құлпы ашылады.

ПАЙДАЛАНУ КЕЗІНДЕ КЕЗДЕСЕТІН МӘСЕЛЕЛЕРДІ ШЕШУ

Мәселе	Болжамды себеп/шешу әдісі
Кір жуғыш машина қосылмайды	<p>Құрылғы розеткаға дұрыс қосылмаған немесе ашаның контактілері жанаспайды.</p> <p>Розеткада қуат жоқ немесе қуат ашасындағы сақтандырғыш жанып кеткен.</p>
Жуу бағдарламасы басталмайды	<ul style="list-style-type: none"> · Есік дұрыс жабылмаған. · ON/OFF түймесі басылмаған. · START/PAUSE түймесі басылмаған. · Кір жуғыш машинаға су ағып кетуі үшін клапан ашылмады. · Кешіктіріп бастау орнатылған.
Құрылғы сумен толтырылмайды немесе дисплейде «E02» пайда болады.	<ul style="list-style-type: none"> · Су құятын түтік майысқан. · Су құятын түтік су шумегіне қосылмаған. · Судың қысымы тым төмен. · Кір жуғыш машинаға су ағып кетуі үшін клапан ашылмады. · Үйде су құбыры жоқ. · Кіріс клапанының сүзгісі бітеліп қалған. · START/PAUSE түймесі басылмаған.
Құрылғы үнемі сумен толтырылады және оны үздіксіз ағызады. Барабанда су қалды немесе жуу кезінде машина бітеліп қалды.	<ul style="list-style-type: none"> · Су төгетін түтіктің үстіңгі бөлігі тым төмен - оны еденнен 65-100 см биіктікте орнату керек («Орнату» бөлімін қараңыз). · Су төгетін түтік сифонға дұрыс қосылмағандықтан, кір жуғыш машинаға су ағып кетеді. Су төгетін түтікке су ағып кетпес үшін су төгетін түтік раковинаның түбінен жоғары орналасуы керек. · Су төгетін түтіктің ұшы көтергішке тым алыс итерілген. · U-тәрізді кронштейнді су төгетін түтіктің ұшынан 100 мм қашықтықта орнату керек.
Кір жуғыш машина суды ағызбайды немесе айналдырмайды немесе дисплейде «E03» пайда болады.	<ul style="list-style-type: none"> · Сорғы сүзгісі бітеліп қалған. · Су төгетін түтік майысқан («Орнату» бөлімін қараңыз). · Жаңа орнату - штепсель немесе түтік раковинаның астына жалғанған болса, алынбайды. · Су төгетін түтік немесе сифон бітеліп қалған.
Кір жуғыш машина сықпайды.	<ul style="list-style-type: none"> · Айналдыру өшірілген (барлық айналдыру жылдамдығының индикаторлары дисплейде жанбайды).
Бағдарлама тым ұзақ уақыт алады	<ul style="list-style-type: none"> · Бағдарламаның орындалу уақыты судың қысымына, түсетін судың температурасына және кірдің біркелкі бөлінбеуіне байланысты. Бұл сәйкесінше бағдарлама ұзақтығын арттырады (келесі беттегі «Машина дұрыс айналмайды» бөлімін қараңыз).

Мәселе	Болжамды себеп/шешу әдісі
Кір жуғыш машина айналдыру циклі кезінде қатты дірілдейді	<ul style="list-style-type: none"> · Аяқтар реттелмеген және кір жуғыш машина шайқалуы мүмкін. · Жаңа орнату - кір жуғыш машинаны орнатқан кезде пластик тығыздағышпен немесе көбік қаптамасымен бірге тасымалдау бұрандалары алынбаған. · Кір жуғыш машина шкафтар немесе қабырғалар арасында кептеліп қалған. · Жүк аздап теңгерілмеген және шайба айналууда, бірақ жылдамдығы төмен.
ONE TOUCH бағдарламасы іске қосылмай жатыр	<ul style="list-style-type: none"> · Кір жуғыш машинаны қосқанда, ONE TOUCH қолданбасынан басқа бағдарлама іске қосылды. Кір жуғыш машинаны өшіріп, ONE TOUCH түймесін басыңыз.
Кір жуғыш машина шулы	<ul style="list-style-type: none"> · Айналдыру циклі кезінде сіз ерқашан қозғалтқыштың, сорғының және барабанның шуын естисіз.
Кір жуғыш машина жақсы айналмайды	<ul style="list-style-type: none"> · Айналдыру әрекеті кезінде теңгерімсіздік анықталды, бұл жағдайда кір жуғыш машина жоғарырақ айналдыру жылдамдығына көшу алдында қажетті жүктемені қайта бөлу әрекетін жалғастырады. Бұл сәйкесінше бағдарлама уақытын арттырады. Бұл зақымдануды болдырмау үшін қауіпсіздік мүмкіндігі. Жүктің біркелкі бөлінбеуіне бір ауыр затты жуу (мысалы, күртеше, көрпе және т.б.) себеп болуы мүмкін. – Бағдарламаны басқа жүктеп алу арқылы қайталап көріңіз.
Кір жуғыш машинадағы диспенсер ағып тұр	<ul style="list-style-type: none"> · Диспенсер бөлімі жуғыш затпен бітеліп қалған және тазалауды қажет етеді. · Су қысымы тым жоғары және оны азайту керек – су құбырындағы клапанды сәл жауып, әрекетті қайталаңыз. · Кір жуғыш машина алға қарай еңкейеді. Ол өзінің соңғы орнында бір деңгейде болуы керек.
Кір жуғыш машина ағып тұр (бөлікте емес, басқа жерде)	<ul style="list-style-type: none"> · Су құятын түтік бос, қорпустағы саптаманы және клапандағы саптаманы тексеріңіз. · Жеткізу шлангі тығыздалған, бірақ бәрібір ағып жатыр. Бұл жағдайда резеңке тығыздағыштарды ауыстырыңыз. Су құятын түтікте резеңке шайба жоқ. · Су төгетін түтік дұрыс қосылмаған.
Кір жуғыш машинадан жағымсыз иіс	<ul style="list-style-type: none"> · Кір жуғыш машина қызметтік жууды қажет етеді. «Барабан тазалау» жуу бағдарламасын жуғыш затпен және киімсіз іске қосыңыз.
Кір жуғыш машинаның есігін ашу мүмкін емес	<ul style="list-style-type: none"> · Бағдарлама аяқталғаннан кейін көп ұзамай есік құлпы индикаторы сөнбейінше есік ашылмайды.
Кір жуғыш машина кір жуу кезінде су деңгейі тым төмен	<ul style="list-style-type: none"> · Есіктің төменгі жағында су көрінсе, су деңгейі дұрыс.
Тым көп көбік	<ul style="list-style-type: none"> · Жуғыш зат кір жуғыш машинада жууға жарамайды («кір жуу машиналары үшін» немесе «қолмен және машинада жууға болатын» және т.б. деп сипатталуы керек). · Тым көп жуғыш зат қолданылған - жұмсақ су азырақ жуғыш затты қажет етеді.

КІР ЖУҒЫШ МАШИНАНЫҢ ҚАТЕЛІК КОДТАРЫ

Кір жуғыш машинада дисплейде көрсетілетін “ҚАТЕ КОДТАРДЫҢ” көмегімен дұрыс пайдаланбауға байланысты болмашы мәселелер туындаған кезде көмектесетін апаттық жүйесі бар. “ҚАТЕ КОДТАРЫ” жүйесі олардың себебін табуға және анықтауға мүмкіндік береді.

Қате анықталған кезде индикаторлар келесі кестеге сәйкес жанады:

Дисплей көрсеткіштері	Себеп	Түсіндірме:
E02	Су берілмейді	Клапанның ашық екенін тексеріңіз. Су құбыры өшірілді ме? Су жіберетін шланг пен су жіберу клапанының сүзгісі бітеліп қалған ба? Кір жуғыш машинаға су жіберетін түтік қатып қалған ба? Бұл жағдайда жөндеу үшін қызмет көрсету орталығына хабарласыңыз.
E03	Судың дұрыс ағызылмауы.	Сорғы сүзгісін тазалаңыз. Су төгетін түтіктің бүгілгенін, бүгілгенін немесе бітеліп қалғанын тексеріңіз. Мәселе шешілмесе, жөндеу үшін қызмет көрсету орталығына хабарласыңыз.
U4	Есік құлпы ақауы	Есікті қайтадан жауып, бағдарламаны қайта бастау үшін START/PAUSE түймесін басыңыз. Мәселе шешілмесе, жөндеу үшін қызмет көрсету орталығына хабарласыңыз.
X	Барабан температурасы жоғары	Кір жуғыш машинаны тоқтату үшін START/PAUSE түймесін басып, бірнеше минут күтіңіз. Барабан температурасы қауіпсіз деңгейге дейін төмендегенде және қате коды дисплейден жоғалғанда, бағдарламаның қалған бөлігін жалғастыру үшін START/PAUSE түймесін басыңыз.
EXX	Басқа ақаулар	Қуатты өшіру үшін жуу бағдарламасының таңдау тетігін OFF күйіне бұрыңыз. Қуат сымын ажыратып, жөндеу үшін мүмкіндігінше тезірек қызмет көрсету орталығына хабарласыңыз.



Қате туралы сигнал беру кезінде кір жуғыш машина дыбыстық сигнал шығарады (іске қосылған болса)

САҚТАУ ЖӘНЕ ТАЗАЛАУ

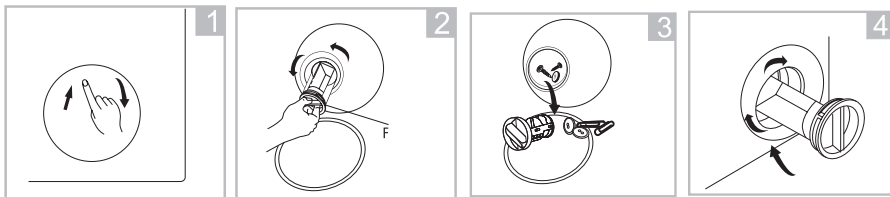


Кір жуғыш машинаның корпусын және пластик бөлшектерін тазарту үшін еріткіштерді және абразивті тазартқыш құралдарды (мысалы, тазартқыш ұнтақтар мен сүтті) пайдалануға тыйым салынады. Тек жұмсақ сұйық жуғыш құралдарды және жұмсақ матаны қолдану. Ысқыштарды пайдаланбау.

1

Сорғының сүзгісін тазарту

■ Сорғының сүзгісін 20 рет сайын кір жуғаннан кейін тазартуға ұсыныс беріледі. Сүзгіні уақытында тазартпау сүзгінің бітелуіне әкеліп соғады және судың машинадан ағызылуын қиындатады.

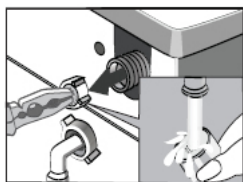
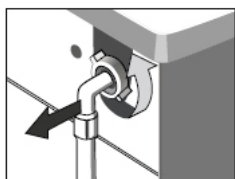


- 1) кір жуғыш машинаны электр желісінен ажырату,
- 2) су беру шүмегі жабық.
- 3) қолмен немесе жазық бұрауыштың көмегімен сүзгінің қақпағын ашу,
- 4) сүзгіні бұрап алу,
- 5) сүзгіні шығару және тазарту.

2

Су құбыры шүмегін тазарту

■ Сүзгінің қайталама монтажы кері тәртіпте жүзеге асырылады.

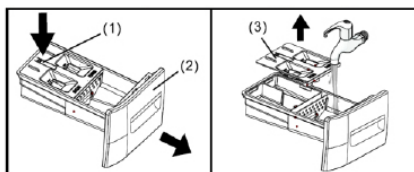


- 1) су беру құбыршегін бұрап алу,
- 2) қысқаштармен сүзгі елегінің өзегінен ұстау,
- 3) сүзгіні шығару және тазарту, қылшақпен дұрысырақ.

3

Детергенттерге арналған бөлікті тазалау

■ Айына кемінде бір рет тазалау керек.



1) кір жуу құралдарына арналған бөлікті шығару. Кірістірмені төмен қарай басу және бөліктен толығымен шығару.

2) ағын сумен тазалау, мүмкін қылшақпен немесе матаның қиығымен,

КІР ЖУУ БОЙЫНША ПРАКТИКАЛЫҚ ҰСЫНЫМДАР

ЖУҒЫШ ЖӘНЕ ЖҰМСАРТҚЫШ ҚҰРАЛДАР



Жуғыш заттың қаптамасындағы өндірушінің нұсқауларына сәйкес толық температура диапазоны үшін ұнтақ немесе сұйық түрдегі жалпы мақсаттағы жуғыш заттарды пайдалану ұсынылады.

1

Жуғыш заттар

- Кір жуғыш ұнтақты немесе сұйық құралды пиктограммамен белгіленген бөліктің ұяшығына себу немесе құю қажет



- Алдын ала жууға арналған кір жуғыш ұнтақты пиктограммамен белгіленген бөлік камерасына құю керек



2

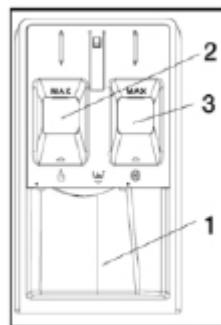
Жұмсартқыш шайғыштар

- Жұмсартқыш құралды пиктограммамен белгіленген бөліктің орташа ұяшығына құю керек



- Құралды ұяшықтың қабырғасындағы максималды деңгейден жоғары құю ұсынылмайды.

Құрал, соңғы рет шаю кезінде қосылатын болады.



Ақ заттарды жуу үшін кір жуғыш ұнтақ сияқты қатты жуғыш затты пайдалану ұсынылады. Сұйық жуғыш құралдардың құрамында ағартқыштар болмайды. Шайғыштарды қолданып, ақ киімді шаюға болмайды, себебі бұл ақ киімнің сарғаюына әкелуі мүмкін.

БІРІНШІ РЕТ КІР ЖУУ

- Бірінші жуудың алдында төмендегі процедураға сәйкес, барабан бос күйде ешбір затсыз жоғары температурада бір жуу циклін орындаңыз:

- 1). машинаны электр желісіне қосу,
- 2). су беру шүмегін ашу
- 3). бағдарламалағышты жоғары температурада кір жууға баптау, тиісті детергентті қосу және Бастау/Кідіріс батырмасын басу.

ЛАСТАНУ

1

Қатып қалған дақтар

- пайдалану жөніндегі нұсқаулыққа сәйкес кір жуу алдында киім-кешекті дақ кетіргішпен қосымша өңдеу қажет.

2

Қатты кірленген заттар

- жақсы нәтижеге қол жеткізу үшін бір ретте киім-кешекті аз мөлшерде жуу керек,
- жуғыш құралды көбірек қосу
- қатты кірленген киім-кешекті (мысалы, жұмыс киімді) немесе талшықтарын жоғалтатын киімді жуғаннан кейін машинаны шаю керек.
Ол үшін 60 °C температурасында, жүктеусіз, мысалы, Мақта немесе Синтетика кір жуу бағдарламасын іске қосу.

3

Жеңіл ластанулар

- «Үнемдеу» бөлімін қараңыз.

ҮНЕМДІЛІК

Энергия мен су шығынын шектеу

- Аздап ластанған заттарды тиісті жуу бағдарламасымен жуу керек, мысалы, Express.
- Сонымен қатар, кір жуғыш машина көптеген бағдарламалар үшін жүктеме өлшемін анықтайды.
«Мақта» бағдарламасында аздаған жүктеме кезінде машина су мен электр энергиясының шығынын, сондай-ақ кір жуу уақытын қысқартады.
- Электр қуаты мен суды тұтыну тұрғысынан, барынша төмен температурада және ұзақ уақыт бойы жұмыс істейтін бағдарламалар анағұрлым тиімді болып табылады.
- Тиісті бағдарламалар үшін өндіруші көрсеткен толық сыйымдыққа дейін тұрмыстық кір жуатын машинаны жүктеу электр қуаты мен суды үнемдеуге мүмкіндік береді.

СУДЫҢ КЕРМЕКТИГІ

- Қатты су ізбес шөгіндісінің түзілуіне себеп болады. Судың кермектігі жайлы ақпаратты жақын арадағы су құбыры станциясында білуге болады. Әр кір жуу үшін су жұмсартқыштарды қолдану ұсынылады.

ҚУАТ КЕРНЕУІ (БАҒДАРЛАМА ЖАДЫ)

- Кір жуғыш машинаны желіден ажырату немесе қуат кернеуінің іркілісі бағдарламаның арылтуын тудырмайды. Қосылған бағдарлама жабдықтың жадында орналасқан және кернеу қосылғаннан кейін жаңартылатын болады. Қуат кернеуі болмаған кезде кір жуғыш машинаның есігін ашпаңыз.

ЖҮКТЕУ

- Барабанның максималды көлемі 8 кг.
- Заттарды барабанға келесідей жүктеуге ұсыныс беріледі:
 - 1). Мақта, джинсы, балалар киімі - макс. толық барабан (белгіленген нормадан артық жүктемеңіз, өйткені бұл тек жуу сапасын нашарлатады!),
 - 2). синтетикалық маталар - барабанның макс. 1/2,
 - 3). жүн, жібек, жүқа, нәзік маталар - барабанның макс. 1/3.



Кір жуғыш машинаны шамадан тыс жүктемеу. Егер киім-кешек барабанға тығыз толтырылған болса, онда бұл олардың зақымдануына әкелуі мүмкін. Шамадан тыс жүктеме кезінде дисплейде OVL хабарламасы көрсетіледі - барабаннан киім-кешектің артық мөлшерін алып тастау және машинаны қайта іске қосу. Бағдарламаға байланысты максималды жүктеме Бағдарламалар кестесінде көрсетілген.

ЖҮКТЕЛГЕН ЗАТТАРДЫҢ ТАРАЛУЫН БАҚЫЛАУ

- Кір жуғыш машинаның электронды контроллері тепе-теңдікті басқару жүйесімен жабдықталған. Сығудың алдында жүйе киімнің атанақта орналасуын тексереді. Егер туралаудан шамадан тыс ауытқу анықталса, жүйе барабандағы элементтердің таралуын өзгертуге бірнеше рет әрекет жасайды. Кейде бұл әрекеттер киім-кешектің тиісті орналасуы үшін жеткіліксіз. Мысалы, киімнің басқа түрімен жуылатын фротте матадан жасалған үй халаттары, киімнің басқа түрінің айналасында шарға оралған жаймалар және т.б. қиындықтар тудыруы мүмкін.
- Бұл жағдайда жүйе екі жолмен әрекет етуі мүмкін:
 - 1.) киімнің біркелкі емес таралуын растаңыз, бірақ айналдыру жылдамдығын азайтыңыз
 - 2). айналдыруға жол бермеңіз.Екі жағдайда да жууды аяқтағаннан кейін кір жуғыш машинаның есігін ашып, жуылатын заттарды қолмен таратып, есікті жауып, айналдыру бағдарламасын қайта бастау керек.

ЕСІК ҚҰЛПЫ

- Кір жуғыш машина есікті оқшаулаумен жабдықталған, бұл кір жуу барысында есіктің ашылып қалуын болдырмайды. Жуу бағдарламасы аяқталған кезде есік құлпы автоматты түрде ашылады.



Егер барабанда су болса немесе температура жоғары болса, есікті ашу мүмкін емес. Кейбір кір жуу кезеңдерінде есікті ашу мүмкін емес.

НӘЗІК МАТАЛАР

1

Бағдарламаны таңдау

- Сәйкес бағдарламаны таңдаңыз (Синтетика, Нәзік заттар).

2

Жүктеу

- Машинаны шамадан тыс жүктеуге жол бермеу, нәзік маталар үшін жүктеме 2,5 кг құрайды, «Жүктеу» қар.

ЖУҒЫШ ЗАТТЫҢ МӨЛШЕРІ

1

Жуғыш заттың жеткіліксіз мөлшері

- Заттар сұр түске боялады
- Май шөгінділері мен әк тұнбасы түзіледі.

2

Тым көп жуғыш зат.

- қатты көбік, кір жуу сапасының нашарлауы, маталардан детергенттердің жеткіліксіз шайылуы.



 **Hansa**
Haushaltsgeräte